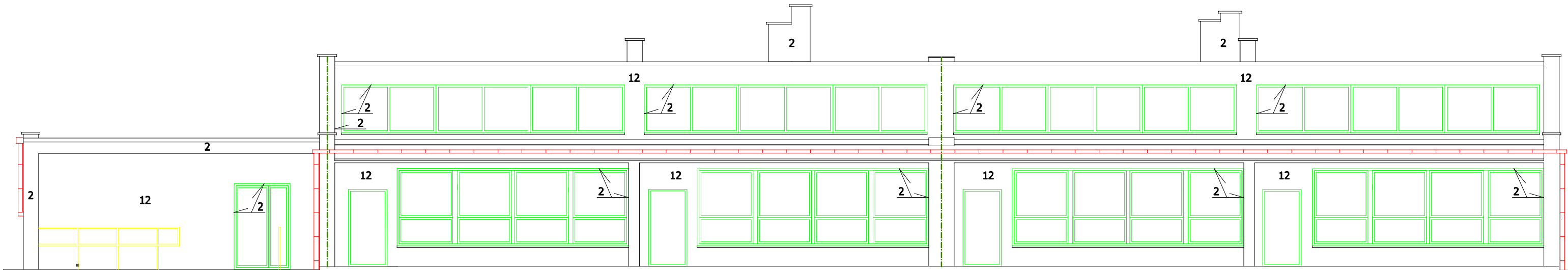


# ELEWACJA POŁUDNIOWA

ISTNIEJĄCE OGNIOMURY DO PODMUROWANIA  
O 25 CM CEGŁĄ PEŁNĄ (tak aby po wykonaniu docieplenia ich wysokość wynosiła 30 cm)




## LEGENDA:

-----  
INSTALACJA ODGROMOWA  
PRZEZNACZONA DO WYMIANY

### UWAGA:

1. Cyfry oznaczają grubość docieplenia netto
2. Przed rozpoczęciem docieplenia ścian zewnętrznych należy wykonać niezbędne prace naprawcze istniejącej elewacji.
3. Istniejące kratki wentylacyjne przeznaczone do wymiany

		<b>"PRO-POMIAR" s.c.</b> ul. Legionów 59, 42-200 Częstochowa tel. 34/ 361 61 35, e-mail: propomiar@interia.pl	
INWESTOR	Miasto Będzin ul. 11 Listopada 20 42-500 Będzin		
ADRES BUDYNKU	ul. Zwycięstwa 21 42-500 Będzin		
NAZWA OPRACOWANIA	Termomodernizacja budynku Przedszkola Miejskiego nr 5 w Będzinie wraz z kolorystyką elewacji		
PRZEDMIOT RYSUNKU	ELEWACJA POŁUDNIOWA - DOCIEPLENIE	SKALA	RYS.
		1:100	9
OPRACOWAŁ	mgr inż. MARIUSZ ŻYŃNOWSKI		03.2012
PROJEKTOWAŁ	mgr inż.arch. BEATA KRÓL nr upr. UAN-VIII/83861/102/90		03.2012
SPRAWDZIŁ	mgr inż. arch. ANNA MENTEK upr. Bud. Nr UAN-Upr. 535/89		03.2012